



# WSGF

## PINZA SELEZIONATRICE FORESTALE



La **pinza WSGF** è ideale per la **movimentazione dei tronchi** e qualsiasi altro tipo di attività di **smistamento e selezione**.

Presenta una conformazione con **4+3 denti** (configurazione a pettine), che le consente il serraggio del materiale sicuro e il pieno controllo durante tutti i lavori. I denti rastremati penetrano facilmente nell'accumulo di tronchi o ramaglie, lo afferrano e lo traslocano, assicurando così una presa salda.

Grazie all'abbinamento con la **motosega Supersaw®** by Hultdins e le varie tipologie di rotazione proposte, questa pinza è utile anche per il taglio di tronchi e arbusti in qualsiasi ambito forestale. Il sistema di aggancio/sgancio rapido, abbinato al Kit motosega, rende l'attrezzatura particolarmente versatile.





Tutte le parti idrauliche sono protette dal telaio, per evitare rotture dovute a urti o all'inserimento di ramaglie.

- Disponibile in 4 modelli per escavatori da 15 a 50 ton

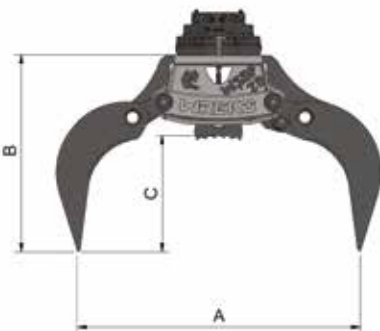
**Optional:**

- Disponibile con diversi modelli di rotazione idraulica (vedi pag. 14)
- Supporto centraggio
- Kit motosega SuperSaw 550 10-19cc e 650 40cc
- Kit supporto motosega con aggancio rapido





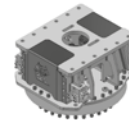
Esempio di Pinza Selezionatrice Forestale con applicazione di Kit motosega e Tavola girevole



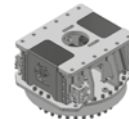
## OPTIONAL



ROTAZIONE XRI



ROTAZIONE RIGIDA  
2 MOTORI



ROTAZIONE RIGIDA  
4 MOTORI



ROTAZIONE 360° A VITE



SUPPORTO  
CENTRAGGIO



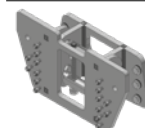
KIT MOTOSEGA  
SUPERSAW 550-10CC



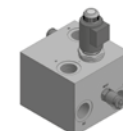
KIT MOTOSEGA  
SUPERSAW 550-19CC



KIT MOTOSEGA  
SUPERSAW 650S-40CC



KIT SUPPORTO  
MOTOSEGA CON  
AGGANCIO RAPIDO



BLOCCO  
ELETTROVALVOLA  
DEVIATRICE



## MODELLO

		WSGF15	WSGF25	WSGF30	WSGF40
<b>Escavatore</b>	ton	15 - 25	20 - 30	25 - 40	30 - 50
<b>Peso attrezzatura base</b>	kg	610	870	1600	on demand
<b>Denti</b>	n°	4 + 3	4 + 3	4 + 3	on demand
<b>A</b>	mm	1220	1610	2020	on demand
<b>B</b>	mm	1080	1110	1535	on demand
<b>C</b>	mm	680	700	980	on demand
<b>D</b>	mm	830	850	1170	on demand
<b>E</b>	mm	790	850	1000	on demand
<b>F</b>	mm	610	750	875	on demand
<b>G</b>	mm	850	1140	1360	on demand
<b>Forza</b>	ton	4	7	9	on demand
<b>Diametro min.</b>	mm	90	110	150	on demand

## OPTIONAL

### • Rotazione XRI

Peso	kg	185	185	342	on demand
------	----	-----	-----	-----	-----------

### • Rotazione Rigida 2 Motori

Peso	kg	200	250	300	on demand
------	----	-----	-----	-----	-----------

### • Rotazione Rigida 4 Motori

Peso	kg	250	300	350	on demand
------	----	-----	-----	-----	-----------

### • Rotazione 360° a vite

Peso	kg	320	350	/	/
------	----	-----	-----	---	---

### • Supporto Centraggio

Peso	kg	15	15	34	on demand
------	----	----	----	----	-----------

### • Kit Motosega Supersaw 550-10cc

Peso	kg	102	102	/	/
------	----	-----	-----	---	---

### • Kit Motosega Supersaw 550-19cc

Peso	kg	105	105	/	/
------	----	-----	-----	---	---

### • Kit Motosega Supersaw 650-40cc

Peso	kg	/	/	250	on demand
------	----	---	---	-----	-----------

### • Kit Supporto Motosega con aggancio rapido

Peso	kg	30	30	60	on demand
------	----	----	----	----	-----------

### • Blocco elettrovalvola deviatrice

Peso	kg	1,5	1,5	on demand	on demand
------	----	-----	-----	-----------	-----------





#FollowTheFox



**WREKO**  
ADVANCED SOLUTION TOOLS

 **WREKO s.r.l.**  
Via Rovigo, 21  
35042 Este (PD)

 +39 0429 176 07 94 

 [info@wreko.com](mailto:info@wreko.com)

[www.wreko.com](http://www.wreko.com)